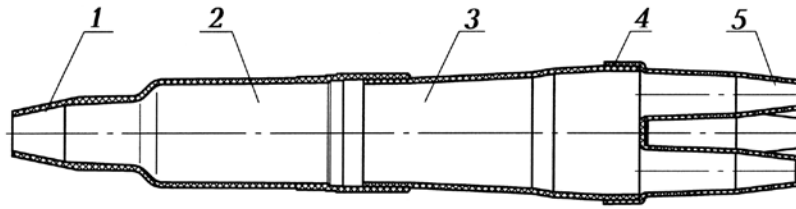


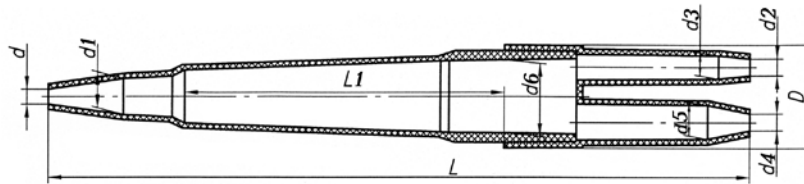
Муфты разветвительные полиэтиленовые МРП

Конструкции и детали муфт МРП или МРПС:

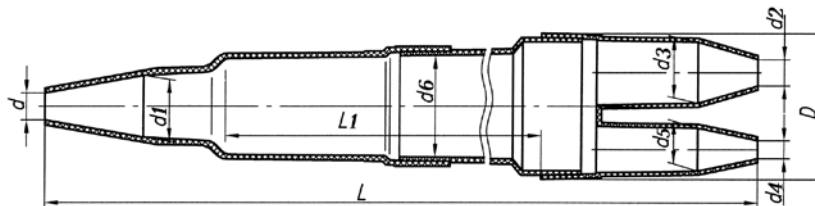


- 1 - Конус для ввода основного кабеля
- 2 - Полумуфта
- 3 - Гильза
- 4 - Оголовник
- 5 - Патрубок оголовника (палец перчатки)

Муфты на два направления 2МРП 0,2/0,3; 2МРП 0,5; 2МРП 1:



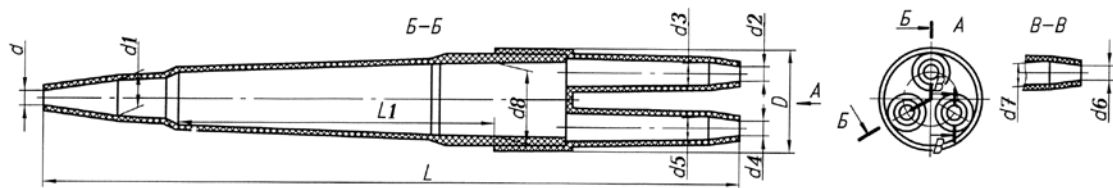
Муфты на два направления 2МРП 2; 2МРП 2/4; 2МРП 5/6; 2МРП 5/9; 2МРП 10/12:



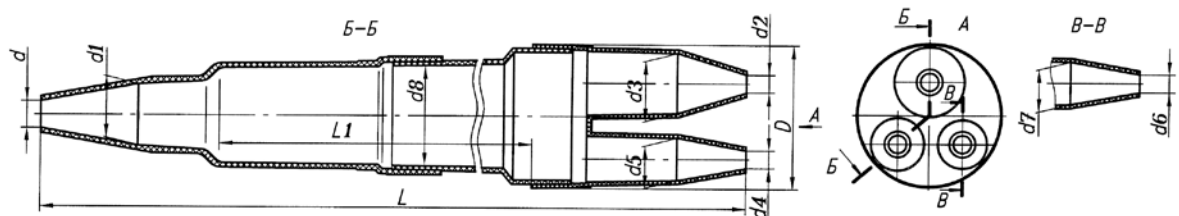
Характеристики муфт 2МРП:

Типоразмер	Размеры, мм										Масса, кг
	L	L1	D	d	d1	d2	d3	d4	d5	d6	
2МРП 0,2/0,3	331	152	49	7	17	8	11	8	16	36	0,10
2МРП 0,5	359	156	63	11	21	7	16	10	19	50	0,17
2МРП 1	396	175	81	18	27	14	23	14	23	69	0,30
2МРП 2	570	291	85	19	33	19	28	19	25	65	0,43
2МРП 2/4	629	323	108	26	43	18	40	18	30	76	0,70
2МРП 5/6	734	425	135	37	55	26	45	18	40	91	1,19
2МРП 5/9	835	439	146	27	62	26	61	18	43	99	1,36
2МРП 10/12	893	503	160	40	80	27	62	18	55	127	1,66

Муфты на три направления ЗМРП 0,3; ЗМРП 0,5; ЗМРП 1:



Муфты на три направления ЗМРП 2; ЗМРП 2/4; ЗМРП 5/6; ЗМРП 5/9; ЗМРП 10/12:

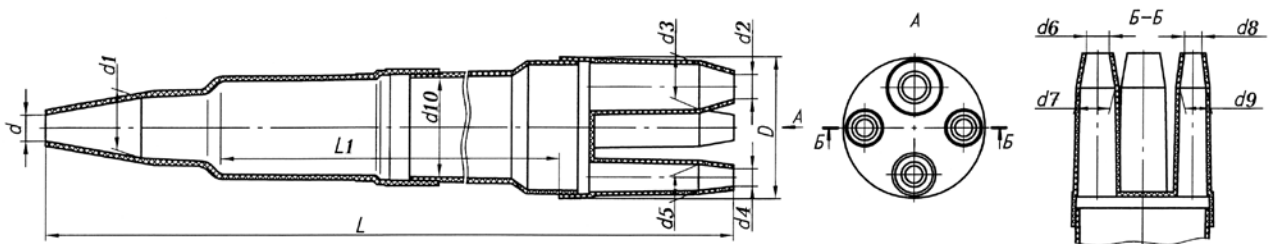


Характеристики муфт ЗМРП:

Типоразмер	Размеры, мм												Масса, кг
	L	L1	D	d	d1	d2	d3	d4	d5	d6	d7	d8	
ЗМРП 0,3	333	152	49	7	17	7	11	7	11	7	11	36	0,11
ЗМРП 0,5	359	156	63	11	21	7	17	7	16	7	16	50	0,19
ЗМРП 1	396	173	81	18	27	12	23	11	17	10	16	69	0,41
ЗМРП 1-1	340	137	76	18	33	15	21	18	32	10	16	64	0,27
ЗМРП 2	572	291	85	19	33	19	25	15	20	15	20	65	0,50
ЗМРП 2/4	625	323	108	26	43	18	30	14	27	14	27	76	0,73
ЗМРП 5/6	734	424	135	37	55	26	43	18	30	18	30	91	1,23
ЗМРП 5/9	835	439	146	27	62	18	61	18	43	18	40	99	1,42
ЗМРП 10/12	893	503	160	40	80	26	62	18	45	18	43	127	1,72

Примечание: На оголовнике муфты ЗМРП 1-1 патрубки 15/21 и 18/32 заглушены.

Муфта на четыре направления 4МРП:

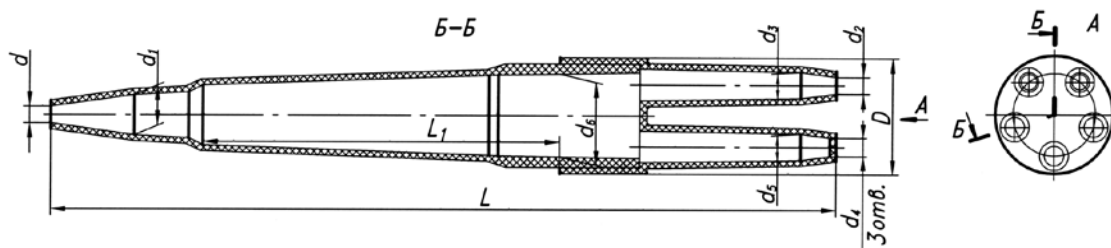


Характеристики муфт 4МРП:

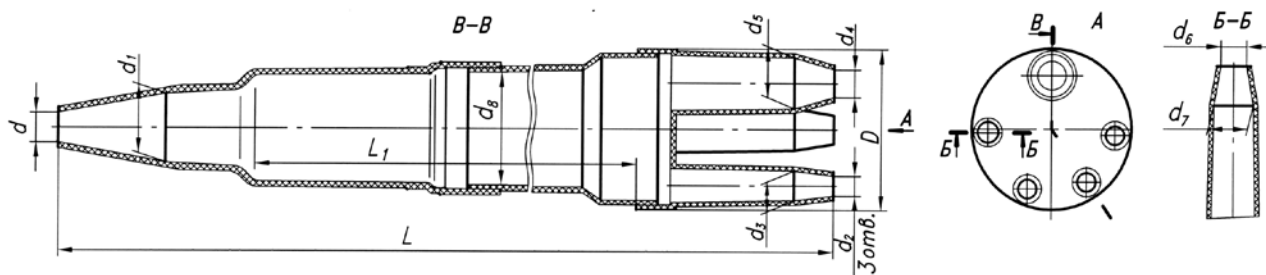
Типоразмер	Размеры, мм														Масса, кг
	L	L1	D	d	d1	d2	d3	d4	d5	d6	d7	d8	d9	d10	
4МРП 0,5	340	15	64	11	21	8	10	8	10	8	10	8	10	50	0,18
4МРП 5/9	790	445	146	27	62	24	57	16	40	16	40	16	40	99	1,41
4МРП 10/12	862	510	160	40	80	25	56	24	46	16	41	16	41	127	1,75
4МРП 10/12-1	862	510	160	40	80	38	74	16	46	16	39	16	31	127	1,80

Примечание: На оголовнике муфты 4МРП 0,5 три патрубка 8/10 – заглушены.

Муфта на пять направлений 5МРП 1:



Муфта на пять направлений 5МРП 10/12:



Характеристики муфт 5МРП:

Типоразмер	Размеры, мм												Масса, кг
	L	L1	D	d	d1	d2	d3	d4	d5	d6	d7	d8	
5МРП 1	396	208	81	18	27	11	17	12	17	69	40	-	0,3
5МРП 10/12	870	515	160	40	80	18	27	41	50	25	35	144	1,8

Примечание: На оголовнике муфты 5МРП 1 три патрубка заглушены.