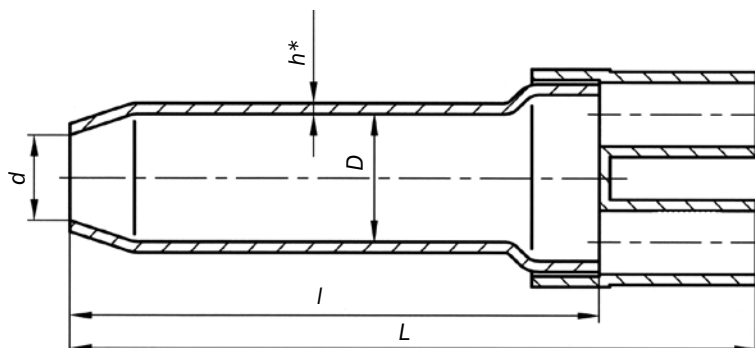
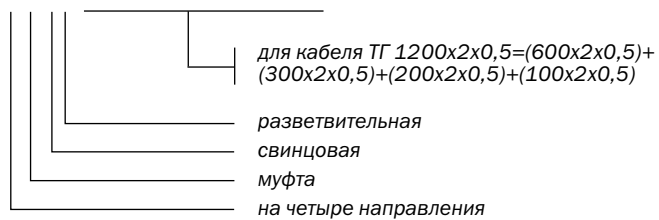


Муфты свинцовые разветвительные для кабеля ТГ

Муфты свинцовые 4МСП

Маркировка:

4МСП 12 = 6 + 3 + 2 + 1



* – толщина стенки – 2,0; 2,5; 3,0 мм

Характеристики муфт 4МСП:

Типоразмер	Размеры, мм					D	I	L	Масса, кг
	d	Диаметры пальцев							
4МСП 0,5/1,5=0,1/0,3+0,1/0,3+0,1/0,3+0,1/0,3	20	15	15	15	15	38	270	350	2,06
4МСП 1/2 =0,2/0,5+0,2/0,5+0,2/0,5+0,2/0,5	25	20	20	20	20	48	270	380	3,00
4МСП 3/5=1/2+0,5/1+0,5/1+0,5/1	25	30	25	25	25	70	270	380	8,70
4МСП 3/6=1,5/3+0,5/1+0,5/1+0,5/1	35	40	25	25	25	70	380	460	8,80
4МСП 4/8=1/2+1/2+1/2+1/2	45	30	30	30	30	88	500	650	9,30
4МСП 6/10=3/4+1/2+1/2+1/2	45	45	30	30	30	88	500	650	10,70
4МСП 7/9=5/6+0,5/1+0,5/1+0,5/1	45	55	25	25	25	88	500	770	10,90
4МСП 8/12=5/6+1/2+1/2+1/2	60	55	30	30	30	88	500	645	10,90
4МСП 9/12=7/9+0,5/1+0,5/1+0,5/1	60	65	25	25	25	88	500	700	11,30
4МСП 9/14=6/8+1/2+1/2+1/2	60	60	30	30	30	95	500	645	12,90
4МСП 10/14=5/6+3/4+1/2+0,5/1	60	55	45	30	25	95	500	665	12,40
4МСП 10/14=3/4+3/4+3/4+1/2	60	45	45	45	30	95	500	765	12,90
4МСП 12/16=3/4+3/4+3/4+3/4	65	45	45	45	45	108	600	840	14,00
4МСП 12/16=5/6+5/6+1/2+1/2	75	55	55	30	30	108	600	840	13,95
4МСП 12/16=6/8+3/4+1/2+1/2	70	60	45	30	30	108	600	840	13,40
4МСП 12/16=4/6+3/4+3/4+1/2	85	55	45	45	30	120	600	840	15,30

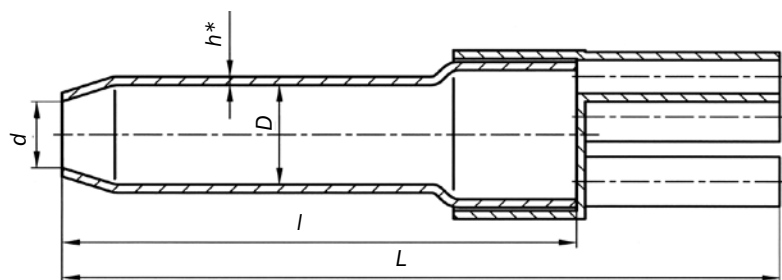
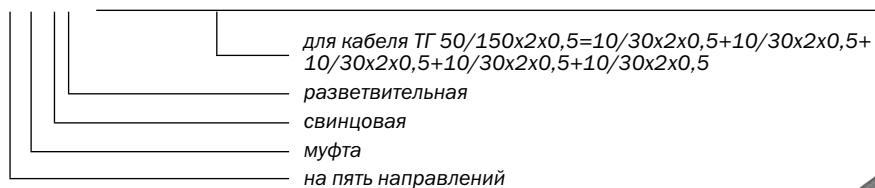
Таблица соответствия муфт 4МСП и кабеля ТГ с жилами разных диаметров:

Номенкл. №	Типоразмер	Емкость кабеля ТГ		Диаметр жил, мм
		основн.	ответвляющ.	
M-01265	4МСП 0,5/1,5 =0,1/0,3+0,1/0,3+0,1/0,3+0,1/0,3	50/150 50/100	10/30+10/30+10/30+10/30 10/20+10/20+10/20+10/20	0,4; 0,5 0,64; 0,7
M-01274	4МСП 1/2 =0,2/0,5+0,2/0,5+0,2/0,5+0,2/0,5	100/200 100/150	20/50+20/50+20/50+20/50 20/30+20/30+20/30+20/30	0,4; 0,5 0,64; 0,7
M-01283	4МСП 3/5 =1/2+0,5/1+0,5/1+0,5/1	300/500 150/300	100/200+50/100+50/100+50/100 50/100+30/50+30/50+30/50	0,4; 0,5 0,64; 0,7
M-01769	4МСП 3/6 =1,5/3+0,5/1+0,5/1+0,5/1	300/600 300/400	150/300+50/100+50/100+50/100 150/200+30/50+30/50+30/50	0,4; 0,5 0,64; 0,7
M-01297	4МСП 4/8 =1/2+1/2+1/2+1/2	400/800 200/400	100/200+100/200+100/200+100/200 50/100+50/100+50/100+50/100	0,4; 0,5 0,64; 0,7
M-01307	4МСП 6/10 =3/4+1/2+1/2+1/2	600/1000 300/400	300/400+100/200+100/200+100/200 150/200+50/100+50/100+50/100	0,4; 0,5 0,64; 0,7
M-01300	4МСП 7/9 =5/6+0,5/1+0,5/1+0,5/1	700/900 400/600	500/600+50/100+50/100+50/100 300/400+30/50+30/50+30/50	0,4; 0,5 0,64; 0,7
M-01813	4МСП 8/12 =5/6+1/2+1/2+1/2	800/1200	500/600+100/200+100/200+100/200	0,4; 0,5
M-01799	4МСП 9/12 =7/9+0,5/1+0,5/1+0,5/1	900/1200 500/600	700/900+50/100+50/100+50/100 400/500+30/50+30/50+30/50	0,4; 0,5 0,64; 0,7
M-01795	4МСП 9/14 =6/8+1/2+1/2+1/2	900/1400	600/800+100/200+100/200+100/200	0,4; 0,5
M-01745	4МСП 10/14 =5/6+3/4+1/2+0,5/1	1000/1400	500/600+300/400+100/200+50/100	0,4; 0,5
M-01748	4МСП 10/14 =3/4+3/4+3/4+1/2	1000/1400 500/600	300/400+300/400+300/400+100/200 150/200+150/200+150/200+50/100	0,4; 0,5 0,64; 0,7
M-01790	4МСП 12/16 =3/4+3/4+3/4+3/4	1200/1600 400/600	300/400+300/400+300/400+300/400 100/150+100/150+100/150+100/150	0,4; 0,5 0,64; 0,7
M-01324	4МСП 12/16 =5/6+5/6+1/2+1/2	1400/1600 500/600	500/600+500/600+100/200+100/200 200/300+200/300+50/100+50/100	0,4; 0,5 0,64; 0,7
M-01816	4МСП 12/16 =6/8+3/4+1/2+1/2	1200/1600 500/600	600/800+300/400+100/200+100/200 300/400+100/150+50/100+50/100	0,4; 0,5 0,64; 0,7
M-01604	4МСП 12/16 =4/6+3/4+3/4+1/2	1200/1600 500/700	400/600+300/400+300/400+100/200 200/300+100/150+100/150+50/100	0,4; 0,5 0,64; 0,7

Муфты свинцовые 5МСП

Маркировка:

5МСП 0,5/1,5 = 0,1/0,3 + 0,1/0,3 + 0,1/0,3 + 0,1/0,3 + 0,1/0,3



* – толщина стенки – 2,0; 2,5; 3,0 мм

Характеристики муфт 5МСП:

Типоразмер	Размеры, мм					Масса, кг			
	d	Диаметры пальцев			D		l	L	
5МСП 0,5/1,5 =0,1/0,3+0,1/0,3+0,1/0,3+0,1/0,3+0,1/0,3	35	15	15	15	15	48	380	510	3,00
5МСП 1,5/3 =0,3/0,5+0,3/0,5+0,3/0,5+0,3/0,5+0,3/0,5	45	20	20	20	20	63	500	615	4,40
5МСП 3/5 =0,5/1+0,5/1+0,5/1+0,5/1+0,5/1	50	30	25	25	25	70	500	635	6,50
5МСП 5/10 =1/2+1/2+1/2+1/2+1/2	65	30	30	30	30	88	600	750	9,70
5МСП 7/12 =3/4+1/2+1/2+1/2+1/2	70	45	30	30	30	95	600	850	11,40
5МСП 9/14 =5/6+1/2+1/2+1/2+1/2	75	55	30	30	30	108	600	850	13,10
5МСП 9/14 =3/4+3/4+1/2+1/2+1/2	75	45	45	30	30	108	600	850	13,10
5МСП 12/16 =5/6+3/4+1/2+1/2+1/2	75	55	45	30	30	108	600	850	13,90
5МСП 10/16 =6/8+1/2+1/2+1/2+1/2	75	60	30	30	30	108	600	850	13,80
5МСП 14/20 =9/12+1/2+1/2+1/2+1/2	80	75	30	30	30	120	600	860	15,60

Таблица соответствия муфт 5МСП и кабеля ТГ с жилами разных диаметров:

Номенкл. №	Типоразмер	Емкость кабеля ТГ		Диаметр жил, мм
		основн.	ответвляющ.	
M-01340	5МСП 0,5/1,5 =0,1/0,3+0,1/0,3+0,1/0,3 +0,1/0,3+0,1/0,3	50/150 50/100	10/30+10/30+10/30+10/30+10/30 10/20+10/20+10/20+10/20+10/20	0,4; 0,5 0,64; 0,7
M-01344	5МСП 1,5/3 =0,3/0,5+0,3/0,5+0,3/0,5 +0,3/0,5+0,3/0,5	150/300 100/150	30/50+30/50+30/50+30/50+30/50 20/30+20/30+20/30+20/30+20/30	0,4; 0,5 0,64; 0,7
M-01347	5МСП 3/5 =0,5/1+0,5/1+0,5/1+0,5/1 +0,5/1	300/500 150/300	50/100+50/100+50/100+50/100+50/100 30/50+30/50+30/50+30/50+30/50	0,4; 0,5 0,64; 0,7

Продолжение таблицы на следующей странице

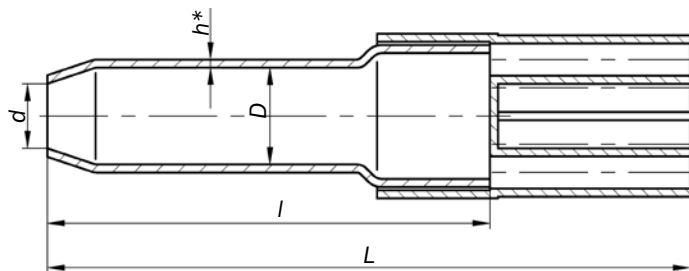
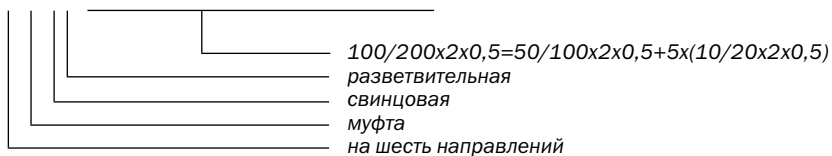
Продолжение таблицы

Номенкл. №	Типоразмер	Емкость кабеля ТГ		Диаметр жил, мм
		основн.	ответвляющ.	
M-01367	5MCP 5/10 =1/2+1/2+1/2+1/2+1/2	500/1000 300/500	100/200+100/200+100/200+100/200+100/200 50/100+50/100+50/100+50/100+50/100	0,4; 0,5 0,64; 0,7
M-01369	5MCP 7/12 =3/4+1/2+1/2+1/2+1/2	700/1200 300/600	300/400+100/200+100/200+100/200+100/200 100/150+50/100+50/100+50/100+50/100	0,4; 0,5 0,64; 0,7
M-01731	5MCP 9/14 =5/6+1/2+1/2+1/2+1/2	900/1400 400/600	500/600+100/200+100/200+100/200+100/200 200/300+50/100+50/100+50/100+50/100	0,4; 0,5 0,64; 0,7
M-01709	5MCP 9/14 =3/4+3/4+1/2+1/2+1/2	900/1400 400/600	300/400+300/400+100/200+100/200+100/200 100/150+100/150+50/100+50/100+50/100	0,4; 0,5 0,64; 0,7
M-01747	5MCP 12/16 =5/6+3/4+1/2+1/2+1/2	1200/1600 500/600	500/600+300/400+100/200+100/200+100/200 200/300+100/150+50/100+50/100+50/100	0,4; 0,5 0,64; 0,7
M-01741	5MCP 10/16 =6/8+1/2+1/2+1/2+1/2	1000/1600 500/600	600/800+100/200+100/200+100/200+100/200 300/400+50/100+50/100+50/100+50/100	0,4; 0,5 0,64; 0,7
M-01433	5MCP 14/20 =9/12+1/2+1/2+1/2+1/2	1400/2000	900/1200+100/200+100/200+100/200+100/200	0,4; 0,5

Муфты свинцовые 6MCP

Маркировка:

6MCP 1/2 = 0,5/1 + 5 x 0,1/0,2



* – толщина стенки – 2,0; 2,5; 3,0 мм

Характеристики муфт 6MCP:

Типоразмер	Размеры, мм									Масса, кг	
	d	Диаметры пальцев						D	l		L
6MCP 0,5/2=6x0,1/0,3	35	15	15	15	15	15	15	48	380	490	3,15
6MCP 0,5/1,5=5x0,1/0,3+0,1	35	15	15	15	15	15	10	48	380	510	3,10
6MCP 1/2=0,5/1+5x0,1/0,2	35	25	13	13	13	13	13	48	380	495	3,20
6MCP 2/3=6x0,3/0,5	45	20	20	20	20	20	20	63	500	640	4,40
6MCP 2/4=0,5/1+5x0,3/0,5	45	25	20	20	20	20	20	63	500	630	4,50
6MCP 6=6x1	60	25	25	25	25	25	25	70	500	670	10,10
6MCP 4/7=1/2+5x0,5/1	60	30	25	25	25	25	25	70	500	740	10,15
6MCP 9/12=5/1,5/2	75	30	30	30	30	30	30	108	600	860	14,10
6MCP 8/14=3/4+5x1/2	80	45	30	30	30	30	30	120	600	840	15,40

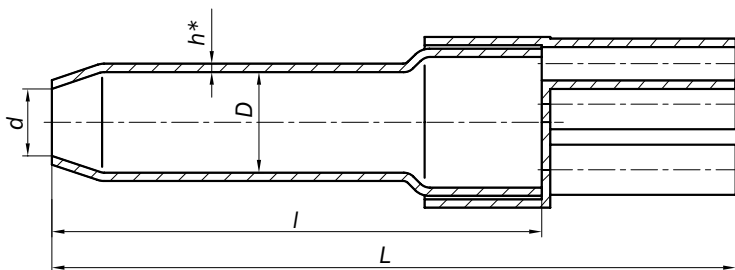
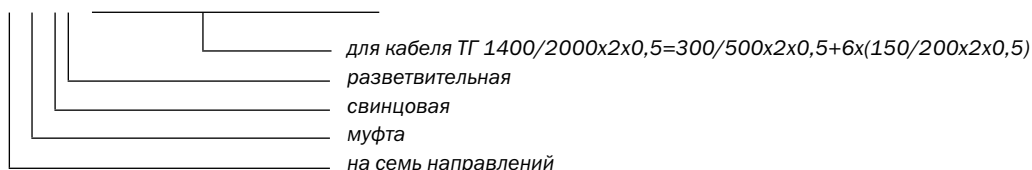
Таблица соответствия муфт 6МСП и кабеля ТГ с жилами разных диаметров:

Номенкл. №	Типоразмер	Емкость кабеля ТГ		Диаметр жил, мм
		основн.	ответвляющ.	
М-01425	6МСП 0,5/2=6x0,1/0,3	50/200	6x10/30	0,4; 0,5
М-01426	6МСП 0,5/1,5=5x0,1/0,3+0,1	50/150	5x10/30+10	0,4; 0,5
М-01427	6МСП 1/2=0,5/1+5x0,1/0,2	100/200	50/100+5x10/20	0,4; 0,5
М-01374	6МСП 2/3=6x0,3/0,5	200/300 150/200	6x30/50 6x20/30	0,4; 0,5 0,64; 0,7
М-01376	6МСП 2/4=0,5/1+5x0,3/0,5	200/400 150/200	50/100+5x30/50 30/50+5x20/30	0,4; 0,5 0,64; 0,7
М-01375	6МСП 6=6x1	600 300	6x100 6x50	0,4; 0,5 0,64; 0,7
М-01380	6МСП 4/7=1/2+5x0,5/1	400/700 200/400	100/200+5x50/100 50/100+5x30/50	0,4; 0,5 0,64; 0,7
М-01382	6МСП 9/12=6x1,5/2	900/1200 300/600	6x150/200 6x50/100	0,4; 0,5 0,64; 0,7
М-01726	6МСП 8/14=3/4+5x1,5/2	800/1400 400/700	300/400+5x100/200 150/200+5x50/100	0,4; 0,5 0,64; 0,7

Муфты свинцовые 7МСП

Маркировка:

7МСП 14/20=3/5+6x1,5/2



* – толщина стенки – 2,0; 2,5; 3,0 мм

Характеристики муфт 7МСП:

Типоразмер	Размеры, мм											Масса, кг
	d	Диаметры пальцев							D	l	L	
7МСП 1/3=7x0,1/0,3	45	15	15	15	15	15	15	15	63	500	640	5,08
7МСП 3/7=7x0,5/1	75	25	25	25	25	25	25	25	108	600	770	12,80
7МСП 10/14=7x1,5/2	75	30	30	30	30	30	30	30	108	600	800	14,20
7МСП 14/20=3/5+6x1,5/2	85	50	30	30	30	30	30	30	135	600	800	16,80

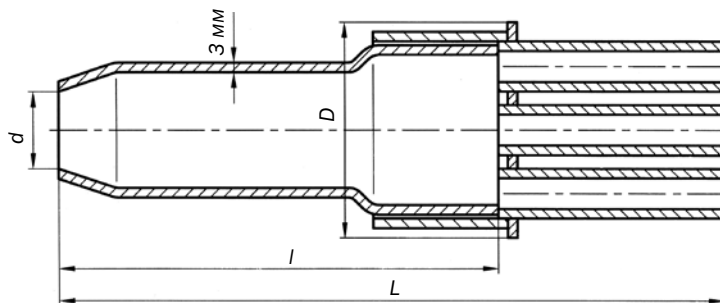
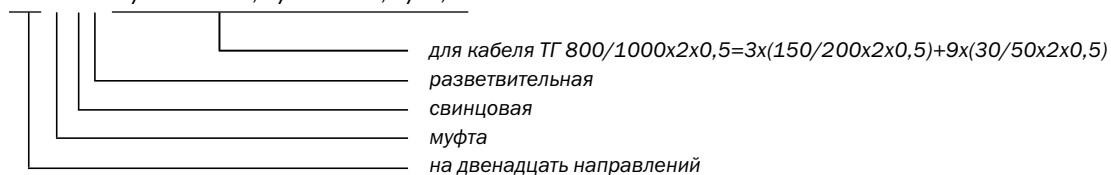
Таблица соответствия муфт 7МСП и кабеля ТГ с жилами разных диаметров:

Номенкл. №	Типоразмер	Емкость кабеля ТГ		Диаметр жил, мм
		основн.	ответвляющ.	
М-01389	7МСП 1/3=7x0,1/0,3	100/300	7x10/30	0,4; 0,5
М-01390	7МСП 3/7=7x0,5/1	300/700 700	7x50/100	0,4; 0,5 0,64; 0,7
М-01392	7МСП 10/14=7x1,5/2	1000/1400 700	7x150/200 7x100	0,4; 0,5 0,64; 0,7
М-01725	7МСП 14/20=3/5+6x1,5/2	1400/2000 900	300/500+6x150/200 300+6x100	0,4; 0,5 0,64; 0,7

Муфты свинцовые 12МСП

Маркировка:

12МСП 8/10=3х1,5/2+9х0,3/0,5



Характеристики муфт 12МСП:

Типоразмер	Размеры, мм					Масса, кг
	<i>d</i>	Диаметры пальцев	<i>D</i>	<i>l</i>	<i>L</i>	
12МСП 4=12х0,3	70	12х15 мм	123	500	700	11,90
12МСП 8/10=3х1,5/2+9х0,3/0,5	80	3х30 мм+9х20 мм	154	600	800	17,30
12МСП 12=12х1	80	12х25 мм	163	600	800	17,90
12МСП 18/24=12х1,5/2	85	12х30 мм	184	600	800	19,90

Таблица соответствия муфт 12МСП и кабеля ТГ с жилами разных диаметров:

Номенкл. №	Типоразмер	Емкость кабеля ТГ		Диаметр жил, мм
		основн.	ответвляющ.	
М-01781	12МСП 4=12х0,3	400	12х30	0,4; 0,5
М-01692	12МСП 8/10=3х1,5/2+9х0,3/0,5	800/1000 400/600	3х150/200+9х30/50	0,4; 0,5 0,64; 0,7
М-01432	12МСП 12=12х1	1200 600	12х100 12х50	0,4; 0,5 0,64; 0,7
М-01434	12МСП 18/24=12х1,5/2	1800/2400 1200	12х150/200 12х100	0,4; 0,5 0,64; 0,7