

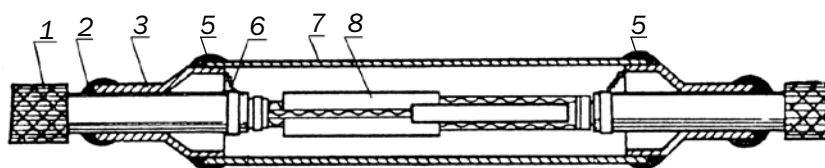
## **Муфты свинцовые для восстановления алюминиевых оболочек методом “склеивания”**

На кабелях марок МКСАШп 4х4х1,2 и МКСАШп 7х4х1,2 используется муфта типа “труба” + 2 конуса. На кабелях марок ТЗАШп и ТЗПАШп используется муфта типа “труба” с пластинами из чистого свинца. Разрезные втулки, изготовленные из пластин, спайщики подгоняют к алюминиевым оболочкам любого диаметра.

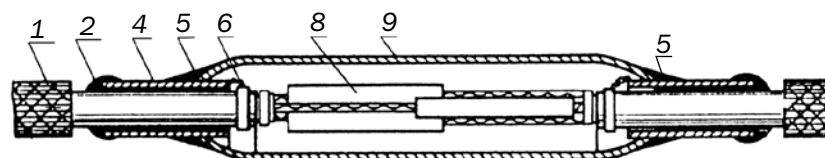
В процессе монтажа муфт свинцовые конусы или втулки приклеивают к алюминиевым оболочкам клеем ВК-9. Затем на конусы (или втулки) надвигается свинцовая муфта и припаивается к ним.

Монтаж муфты на кабеле в алюминиевой оболочке клеевым способом с помощью:

а) свинцовых конусов



б) свинцовых втулок



1 - Полиэтиленовый шланг  
2 - Клеевой шов  
3 - Свинцовый конус  
4 - Свинцовая втулка  
5 - Пайка

6 - Перепайка оболочки  
7 - Свинцовая муфта типа "труба"  
8 - Сросток жил  
9 - Свинцовая муфта типа "труба" с зачеканенными концами

Таблица соответствия свинцовых муфт и кабелей с алюминиевыми оболочками (способ восстановления оболочки – склеивание):

Номенкл. №	Наименование	Тип кабеля и назначение муфты	Масса, кг
М-01469	Муфта-труба свинцовая 37х190 мм с 2-мя конусами 20х35 мм	МКСАШп 4х4х1,2, прямая	1,09
К-01001	Конус 20х35х25 мм к муфте 37х190 мм	МКСАШп 4х4х1,2, прямая	0,14
М-01627	Муфта-труба свинцовая 45х270 мм с 2-мя конусами 20х43 мм	МКСАШп 4х4х1,2, симметрирующая	1,75
М-01473	Муфта-труба свинцовая 45х220 мм с 2-мя конусами 25х43 мм	МКСАШп 7х4х1,2, прямая	1,49
К-01002	Конус 25х43х25 мм к муфте 45х220 мм	МКСАШп 7х4х1,2, прямая	0,18
М-01471	Муфта-труба свинцовая 70х270 мм с 2-мя конусами 25х68 мм	МКСАШп 7х4х1,2, симметрирующая	2,60
К-01009	Конус 29х68х25 мм к муфте 70х270 мм	МКССтАШп 7х4х1,2, симметрирующая	0,29
М-01472	Муфта-труба свинцовая 70х270 мм с 2-мя конусами 29х68 мм	МКССтШп 7х4х1,2, симметрирующая	2,58
К-01000	Конус 25х68х25 мм к муфте 70х270 мм	МКСАШп 7х4х1,2, симметрирующая	0,27
М-01504	Муфта-труба свинцовая 54х270 мм с 2-мя пластинами 79х60х3 мм	ТЗАШп 7х4х0,9 ТЗАШп 7х4х1,2	1,92
М-01580	Муфта-труба свинцовая 65х360 мм с 2-мя пластинами 98х60х3 мм	ТЗАШп 12х4х0,9 ТЗАШп 12х4х1,2 ТЗАШп 14х4х1,2	2,92
М-01485	Муфта-труба свинцовая 82х410 мм с 2-мя пластинами 128х75х3 мм	ТЗАШп 37х4х0,9 ТЗАШп 27х4х1,2	4,23
М-01486	Муфта-труба свинцовая 30х210 мм с 2-мя пластинами 57х50х3 мм	ЗКАШп 1х4х1,2, прямая и стыковая	0,94
М-01818	Муфта-труба (КМА-4) свинцовая 82х530 мм с 2-мя конусами 33,4х63 мм	КМА-4, пупиновская	8,39
М-01763	Муфта-труба свинцовая 125х440 мм с 2-мя конусами 50х120 мм	КМА-8/6, прямая и пупиновская	7,74

Муфты МССО, МССД, МСР, МССР, МС и муфты типа "труба" с конусами или втулками представляют собой всего лишь свинцовые корпуса определенных форм. При заказе свинцовой муфты, дополнительно следует заказать и материалы для выполнения монтажных операций – от сращивания жил до восстановления оболочек и изолирующих покровов кабелей.

В следующих подразделах представлены свинцовые муфты уже с комплектами материалов, позволяющих выполнить одну или несколько монтажных операций.